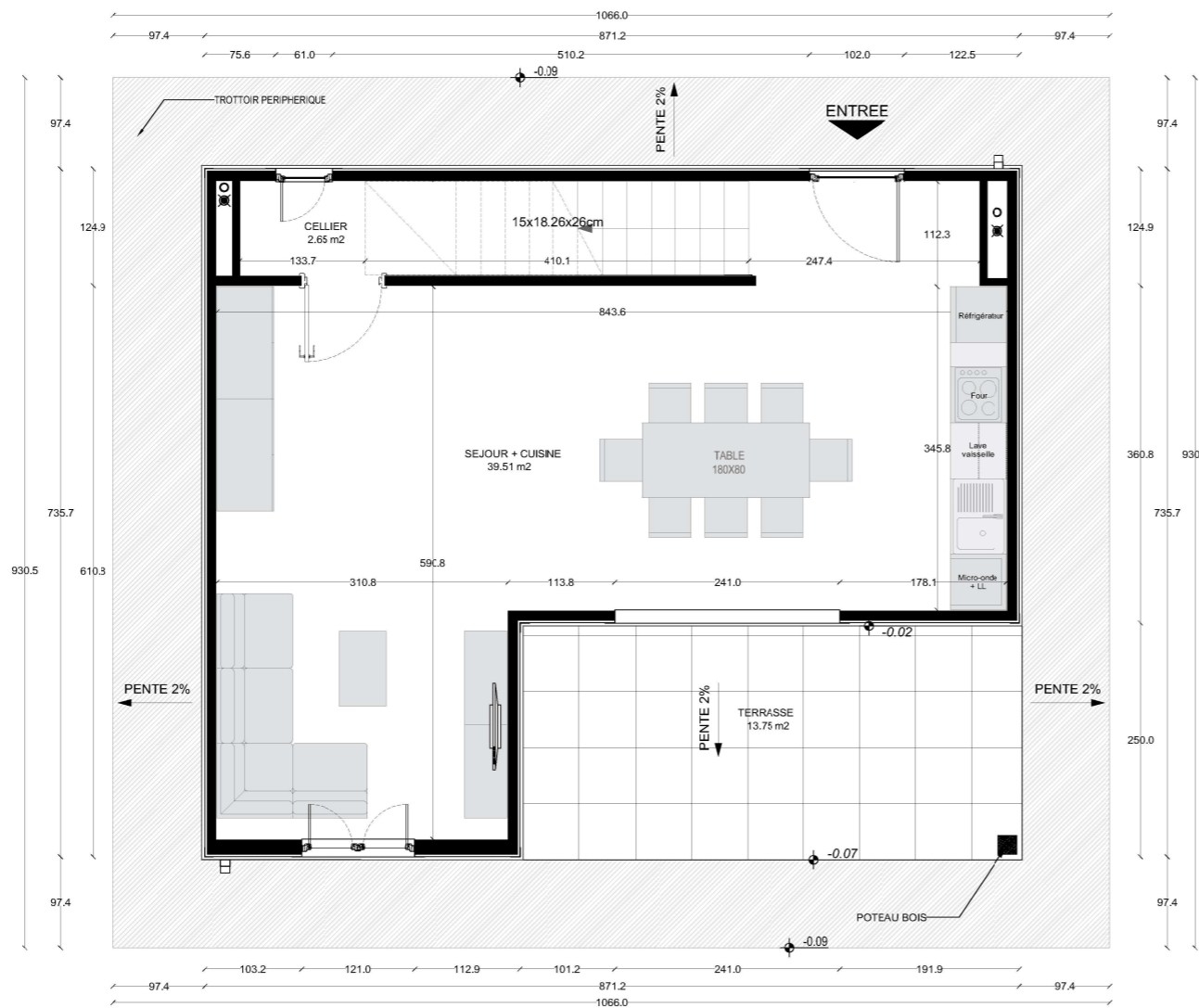


Nom de projet:
LE PISTOU

Adresse:
Les Coteaux, 97228 Sainte-Luce

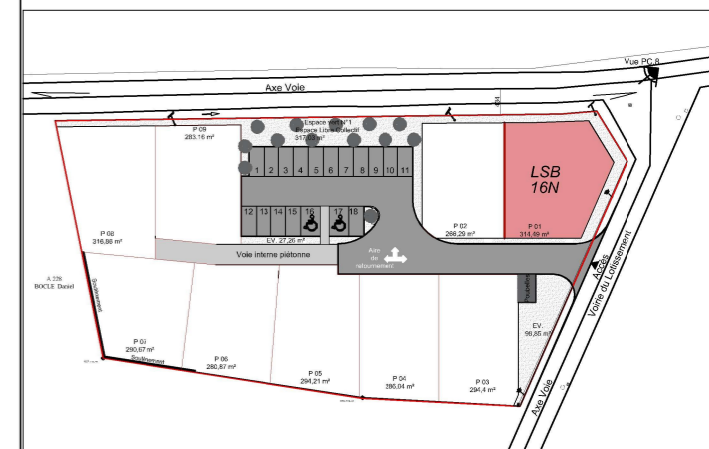
SCCV:
SCCV AEGIR
10 RUE DES ARTS ET METIERS, 97200 FORT-DE-FRANCE



PLAN RDC



PLAN ETAGE



SCI LSB 16 N	
LOT P 01	
Typologie:	T4
	Villa Basique

Tableau de surfaces	
RDC	
SEJOUR+ CUISINE	39.51 m ²
CELLIER	2.65 m ²
TERRASSE	13.75 m ²
ETAGE	
COULOIR	10.64 m ²
WC	2.43 m ²
SDB 1	3.35 m ²
CHAMBRE 1	10.64 m ²
CHAMBRE 2	12.45 m ²
CHAMBRE 3	13.66 m ²
SDB 2	3.18 m ²
TOTAL	
SURFACE HABITABLE :	98.51 m ²
SURFACE DE PLANCHER:	99.10 m ²
EMPRIS AU SOL :	65.19 m ²
SHON :	110.73 m ²
SHOB :	125.18 m ²

Echelle:
1/75

Indice:
Indice 01

Date:
10/03/2021

Orientation:

Le présent document exprime la configuration générale de la maison. Des modifications peuvent intervenir en fonction des nécessités techniques ou des impératifs réglementaires, tant en ce qui concerne les dimensions que les éléments d'équipement. Les retombées, les soffites et les faux-plafonds ne sont pas mentionnés sauf ceux éventuellement connus à la date d'établissement du présent plan. Les plantations éventuelles ne sont pas contractuelles. L'électroménager et la literie ne sont pas fournis.